

ANALISI RADIOMETRICHE SU PARTICOLATO ATMOSFERICO

Report sintetico del periodo dal 01/08/2021 al 31/08/2021

Punto di installazione del campionatore: Viale Marconi 51 - Pescara (47°27'40'' N - 14°13'00'' E)

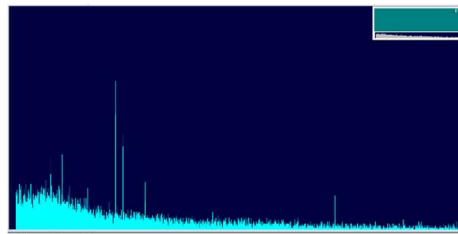
Campionatore utilizzato: ECHO HiVol S/N EPR-2102-001 ; Filtro in fibra di vetro: 1,6 μm ; $\varnothing = 47 \text{ mm}$



Campionatore



Filtro in fibra di vetro



Spettro acquisito con il Software GammaVision

Nome	Data	Radionuclidi analizzati (mBq/m ³)			
		Be-7	Cs-134	Cs-137	I-131
FL020821	02/08/2021-04/08/2021	< 0.003	< 0.0004	< 0.0002	<0.0003
FL040821	04/08/2021-06/08/2021	< 0.003	< 0.0003	< 0.0003	<0.0005
FL060821	06/08/2021-09/08/2021	< 0.003	< 0.0002	< 0.0003	<0.0003
FL920821	09/08/2021-10/08/2021	< 0.003	< 0.0007	< 0.0004	<0.0008
FL100821	10/08/2021-12/08/2021	< 0.002	< 0.0002	< 0.0005	<0.0005
FL120821	12/08/2021-16/08/2021	< 0.002	< 0.0001	< 0.0002	<0.0004
FL160821	16/08/2021-17/08/2021	< 0.005	< 0.0005	< 0.0008	<0.0009
FL170821	17/08/2021-19/08/2021	< 0.004	< 0.0005	< 0.0009	<0.0007
FL190821	19/08/2021-23/08/2021	< 0.002	< 0.0001	< 0.0003	<0.0001
FL230821	23/08/2021-24/08/2021	< 0.008	< 0.0007	< 0.0001	<0.0001
FL240821	24/08/2021-25/08/2021	< 0.006	< 0.0003	< 0.0004	<0.0002
FL250821	25/08/2021-26/08/2021	< 0.005	< 0.0003	< 0.0001	<0.0002
FL260821	26/08/2021-27/08/2021	< 0.004	< 0.0002	< 0.0003	<0.0003
FL270821	27/08/2021-30/08/2021	< 0.008	< 0.0002	< 0.0001	<0.0001
FL300821	30/08/2021-31/08/2021	< 0.004	< 0.0003	< 0.0002	<0.0003
FL310821	31/08/2021-01/08/2021	< 0.007	< 0.0001	< 0.0002	<0.0002

L'indicatore di radioattività artificiale in atmosfera è dato dalla concentrazione di attività del Cs-137.
 Raccomandazione 2000/473/Euratom stabilisce come livello di riferimento 30 mBq/m³

I dati sono acquisiti mediante la catena spettrometrica ORTEC (ORTECModel N.: GEM 28185-P-S S/N 30-TP40-168A) e analizzati utilizzando il software Gamma Vision (Gamma-Ray Spectrum Analysis and MCA Emulators) conforme alle norme nazionali ANSI/ISO/ASQ 9001:2000.

Responsabile dell'analisi
 CTP Fisico Dott.ssa Valentina Conti

Dirigente Sezione Agenti Fisici
 Dott. Sebastiano Bianco