

ANALISI RADIOMETRICHE SU PARTICOLATO ATMOSFERICO

Report sintetico del periodo dal 01/03/2022 al 31/03/2022

Punto di installazione del campionatore: Viale Marconi 51 - Pescara (42°27'41'' N - 14°13'02'' E)

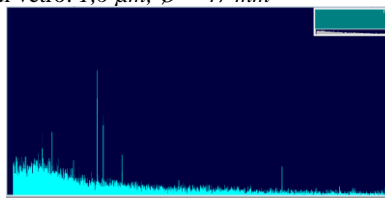
Campionatore utilizzato: ECHO HiVol S/N EPR-2102-001 ; Filtro in fibra di vetro: 1,6 µm; Ø = 47 mm



Campionatore



Filtro in fibra di vetro



Spettro acquisito con il Software GammaVision

Nome	Data	Radionuclidi analizzati (mBq/m ³)			
		Be-7	Cs-134	Cs-137	I-131
FL010322	01/03/2022-02/03/2022	8.2 ± 2.7	< 0.28	< 0.24	< 0.36
FL020322	02/03/2022-03/03/2022	7.0 ± 3.1	< 0.35	< 0.36	< 0.42
FL030322	03/03/2022-04/03/2022	12.1 ± 4.5	< 0.34	< 0.25	< 0.35
FL040322	04/03/2022-07/03/2022	7.0 ± 1.7	< 0.17	< 0.13	< 0.20
FL070322	07/03/2022-08/03/2022	6.3 ± 3.0	< 0.40	< 0.15	< 0.32
FL080322	08/03/2022-09/03/2022	< 2.27	< 0.34	< 0.22	< 0.15
FL090322	09/03/2022-10/03/2022	< 2.23	< 0.34	< 0.22	< 0.14
FL100322	10/03/2022-11/03/2022	< 4.87	< 0.37	< 0.28	< 0.26
FL110322	11/03/2022-14/03/2022	14.5 ± 4.5	< 0.20	< 0.27	< 0.26
FL140322	14/03/2022-15/03/2022	12.8 ± 4.9	< 0.20	< 0.56	< 0.51
FL150322	15/03/2022-16/03/2022	13.5 ± 5.7	< 0.60	< 0.35	< 0.55
FL160322	16/03/2022-17/03/2022	11.5 ± 4.3	< 0.25	< 0.41	< 0.33
FL170322	17/03/2022-18/03/2022	8.1 ± 4.3	< 0.20	< 0.53	< 0.61
FL180322	18/03/2022-19/03/2022	7.3 ± 2.2	< 0.21	< 0.25	< 0.32
FL190322	19/03/2022-21/03/2022	9.7 ± 2.6	< 0.23	< 0.17	< 0.17
FL210322	21/03/2022-22/03/2022	8.4 ± 3.9	< 0.44	< 0.55	< 0.48
FL220322	22/03/2022-23/03/2022	11.4 ± 4.0	< 0.53	< 0.47	< 0.47
FL230322	23/03/2022-24/03/2022	9.5 ± 3.9	< 0.39	< 0.74	< 0.44
FL240322	24/03/2022-25/03/2022	11.5 ± 4.4	< 0.37	< 0.57	< 0.23
FL250322	25/03/2022-26/03/2022	10.9 ± 2.1	< 0.75	< 0.22	< 0.96
FL260322	26/03/2022-29/03/2022	10.4 ± 2.9	< 0.27	< 0.41	< 0.50
FL290322	29/03/2022-30/03/2022	< 7.46	< 0.58	< 0.88	< 0.77
FL300322	30/03/2022-31/03/2022	11.1 ± 4.4	< 0.54	< 0.80	< 0.54

L'indicatore di radioattività artificiale in atmosfera è dato dalla concentrazione di attività del Cs-137.

Raccomandazione 2000/473/Euratom stabilisce come livello di riferimento 30 mBq/m³

I dati sono acquisiti mediante la catena spettrometrica ORTEC (ORTECModel N.: GEM 28185-P-S S/N 30-TP40-168A) e analizzati utilizzando il software Gamma Vision (Gamma-Ray Spectrum Analysis and MCA Emulators) conforme alle norme nazionali ANSI/ISO/ASQ 9001:2000.

Responsabile dell'analisi
CTP Fisico Dott.ssa Valentina Conti

Dirigente Sezione Agenti Fisici
Dott. Sebastiano Bianco



