

## ANALISI RADIOMETRICHE SU PARTICOLATO ATMOSFERICO

Report sintetico del periodo dal 01/07/2022 al 29/07/2022

Punto di installazione del campionatore: Viale Marconi 51 - Pescara (42°27'41'' N - 14°13'02'' E)

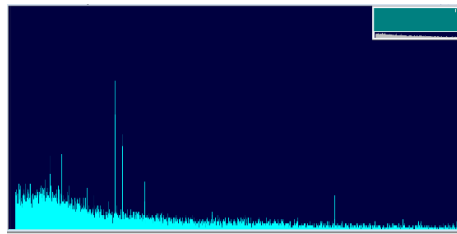
Campionatore utilizzato: ECHO HiVol S/N EPR-2102-001 ; Filtro in fibra di vetro: 1,6 µm; Ø = 47 mm



Campionatore



Filtro in fibra di vetro



Spettro acquisito con il Software GammaVision

Nome	Data	Radionuclidi analizzati (mBq/m <sup>3</sup> )			
		Be-7	Cs-134	Cs-137	I-131
FL010722	01/07/2022-02/07/2022	13.2 ± 3.8	< 0.28	< 0.21	< 0.20
FL040722	04/07/2022-05/07/2022	< 4.1	< 0.43	< 0.14	< 0.34
FL050722	05/07/2022-06/07/2022	9.1 ± 3.1	< 0.32	< 0.43	< 0.34
FL070722	07/07/2022-08/07/2022	< 5.1	< 0.38	< 0.17	< 0.18
FL080722	08/07/2022-11/07/2022	4.9 ± 2.1	< 0.16	< 0.25	< 0.16
FL110722	11/07/2022-12/07/2022	11.8 ± 4.5	< 0.39	< 0.35	< 0.40
FL120722	12/07/2022-15/07/2022	7.2 ± 2.0	< 0.23	< 0.28	< 0.19
FL150722	15/07/2022-18/07/2022	11.3 ± 2.7	< 0.24	< 0.11	< 0.16
FL180722	18/07/2022-19/07/2022	9.4 ± 3.6	< 0.18	< 0.48	< 0.36
FL190722	19/07/2022-22/07/2022	14.0 ± 3.1	< 0.29	< 0.29	< 0.27
FL220722	22/07/2022-25/07/2022	10.8 ± 2.3	< 0.13	< 0.12	< 0.18
FL250722	25/07/2022-26/07/2022	12.3 ± 5.0	< 0.50	< 0.40	< 0.50
FL260722	26/07/2022-29/07/2022	11.5 ± 3.3	< 0.22	< 0.23	< 0.38

L'indicatore di radioattività artificiale in atmosfera è dato dalla concentrazione di attività del Cs-137.  
Raccomandazione 2000/473/Euratom stabilisce come livello di riferimento 30 mBq/m<sup>3</sup>

I dati sono acquisiti mediante la catena spettrometrica ORTEC (ORTECModel N.: GEM 28185-P-S S/N 30-TP40-168A) e analizzati utilizzando il software Gamma Vision (Gamma-Ray Spectrum Analysis and MCA Emulators) conforme alle norme nazionali ANSI/ISO/ASQ 9001:2000.

Responsabile dell'analisi  
CTP Fisico Dott.ssa Valentina Conti

Dirigente Sezione Agenti Fisici  
Dott. Sebastiano Bianco