

## ANALISI RADIOMETRICHE SU PARTICOLATO ATMOSFERICO

Report sintetico del periodo dal 29/07/2022 al 31/08/2022

Punto di installazione del campionatore: Viale Marconi 51 - Pescara (42°27'41'' N - 14°13'02'' E)

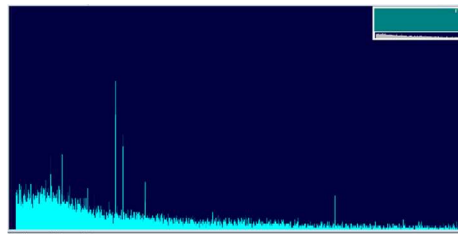
Campionatore utilizzato: ECHO HiVol S/N EPR-2102-001 ; Filtro in fibra di vetro: 1,6  $\mu\text{m}$ ;  $\varnothing = 47 \text{ mm}$



Campionatore



Filtro in fibra di vetro



Spettro acquisito con il Software GammaVision

Nome	Data	Radionuclidi analizzati (mBq/m <sup>3</sup> )			
		Be-7	Cs-134	Cs-137	I-131
FL290722	29/07/2022-01/08/2022	10.8 ± 2.8	< 0.09	< 0.12	< 0.65
FL170822	17/08/2022-18/08/2022	8.2 ± 5.3	< 0.97	< 0.60	< 0.75
FL180822	18/08/2022-19/08/2022	15.0 ± 4.9	< 0.19	< 0.21	< 0.51
FL190822	19/08/2022-22/08/2022	11.1 ± 2.7	< 0.23	< 0.13	< 0.31
FL220822	22/08/2022-24/08/2022	< 3.55	< 0.19	< 0.21	< 0.34
FL240822	24/08/2022-25/08/2022	< 3.72	< 0.32	< 0.24	< 0.29
FL250822	25/08/2022-26/08/2022	< 6.11	< 0.64	< 0.27	< 0.93
FL260822	26/08/2022-29/08/2022	8.9 ± 2.4	< 0.18	< 0.24	< 0.25
FL290822	29/08/2022-30/08/2022	6.7 ± 4.8	< 0.42	< 0.42	< 0.74
FL300822	30/08/2022-31/08/2022	< 6.28	< 0.47	< 0.68	< 0.33
FL310822	31/08/2022-01/09/2022	< 8.62	< 0.53	< 0.87	< 0.78

*L'indicatore di radioattività artificiale in atmosfera è dato dalla concentrazione di attività del Cs-137.  
Raccomandazione 2000/473/Euratom stabilisce come livello di riferimento 30 mBq/m<sup>3</sup>*

I dati sono acquisiti mediante la catena spettrometrica ORTEC (ORTECModel N.: GEM 28185-P-S S/N 30-TP40-168A) e analizzati utilizzando il software Gamma Vision (Gamma-Ray Spectrum Analysis and MCA Emulators) conforme alle norme nazionali ANSI/ISO/ASQ 9001:2000.

*Il campionatore dal 01/08/2022 al 16/08/2022 è stato fermo per manutenzione straordinaria*

Responsabile dell'analisi  
CTP Fisico Dott.ssa Valentina Conti

Dirigente Sezione Agenti Fisici  
Dott. Sebastiano Bianco