

ANALISI RADIOMETRICHE SU PARTICOLATO ATMOSFERICO

Report sintetico del periodo dal 01/12/2022 al 02/01/2023

Punto di installazione del campionatore: Viale Marconi 51 - Pescara (42°27'41'' N - 14°13'02'' E)

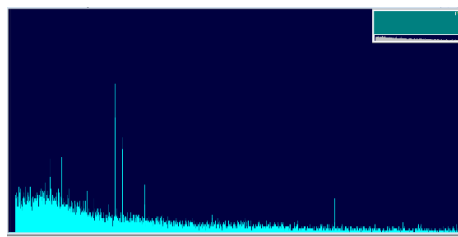
Campionatore utilizzato: ECHO HiVol S/N EPR-2102-001 ; Filtro in fibra di vetro: 1,6 µm; Ø = 47 mm



Campionatore



Filtro in fibra di vetro



Spettro acquisito con il Software GammaVision

Nome	Data	Radionuclidi analizzati (mBq/m ³)			
		Be-7	Cs-134	Cs-137	I-131
FL011222	01/12/2022-02/12/2022	< 3.17	< 0.16	< 0.13	< 0.30
FL021222	02/12/2022-05/12/2022	5.8 ± 1.8	< 0.15	< 0.16	< 0.84
FL051222	05/12/2022-06/12/2022	< 4.60	< 0.34	< 0.39	< 0.64
FL061222	06/12/2022-07/12/2022	< 2.56	< 0.19	< 0.33	< 0.37
FL071222	07/12/2022-09/12/2022	3.7 ± 1.4	< 0.09	< 0.07	< 0.30
FL091222	09/12/2022-12/12/2022	17.7 ± 9.4	< 0.53	< 1.52	< 0.95
FL121222	12/12/2022-13/12/2022	< 9.80	< 1.15	< 0.62	< 1.49
FL131222	13/12/2022-14/12/2022	< 6.29	< 0.57	< 0.59	< 0.41
FL141222	14/12/2022-16/12/2022	6.2 ± 3.2	< 0.20	< 0.22	< 0.27
FL161222	16/12/2022-19/12/2022	5.7 ± 2.1	< 0.21	< 0.25	< 0.64
FL191222	19/12/2022-20/12/2022	< 4.39	< 0.42	< 0.53	< 0.20
FL211222	21/12/2022-22/12/2022	12.5 ± 8.0	< 0.76	< 0.42	< 0.21
FL221222	22/12/2022-23/12/2022	< 4.37	< 0.34	< 0.49	< 1.00
FL231222	23/12/2022-28/12/2022	3.7 ± 1.3	< 0.11	< 0.12	< 0.14
FL281222	28/12/2022-02/01/2023	3.7 ± 1.4	< 0.14	< 0.05	< 0.21

L'indicatore di radioattività artificiale in atmosfera è dato dalla concentrazione di attività del Cs-137.

Raccomandazione 2000/473/Euratom stabilisce come livello di riferimento 30 mBq/m³

I dati sono acquisiti mediante la catena spettrometrica ORTEC (ORTECModel N.: GEM 28185-P-S S/N 30-TP40-168A) e analizzati utilizzando il software Gamma Vision (Gamma-Ray Spectrum Analysis and MCA Emulators) conforme alle norme nazionali ANSI/ISO/ASQ 9001:2000.

Responsabile dell'analisi
 CTP Fisico Dott.ssa Valentina Conti

Dirigente Sezione Agenti Fisici
 Dott. Sebastiano Bianco